



IL Rifiutologo

Parma e Provincia

Lo strumento da consultare tutte le volte in cui avrai dei dubbi sulla destinazione dei tuoi rifiuti domestici.



Il **Rifiutologo** è lo strumento indispensabile per una corretta raccolta differenziata.
È un vademecum da utilizzare ogniqualvolta ci sia un **dubbio sul dove buttare una certa tipologia di rifiuto**.

Grazie all'elenco di facile consultazione dei diversi oggetti, inseriti in ordine alfabetico, puoi **trovare il giusto posto per ogni cosa!**

Aiutaci a fare la differenza e a trasformare i rifiuti in risorse preziose.

Ciao bambini, ci serve il vostro aiuto...

I Grandi vanno aiutati.

Sono distratti o forse hanno dimenticato quello che hanno imparato da piccoli. Chissà?

Comunque siamo noi i **veri campioni della raccolta differenziata**.

E solo noi possiamo scoprire gli Irrecuperabili, i Pigrismi e i Chissenefrè, i veri nemici del Riciclo che si nascondono a casa come a scuola. Niente scontrini nella carta, niente pizza lasciata nei cartoni, niente ceramica nel vetro e niente giocattoli nella plastica. E poi il **contenitore giusto per ogni rifiuto**.

È così facile. Aiutiamo i Grandi a scoprire insieme i nemici della differenziata.

Abbiamo bisogno di te.

E sarà vita dura per gli Irrecuperabili, i Pigrismi e i Chissenefrè.

... allora andiamo a caccia di Mostri!

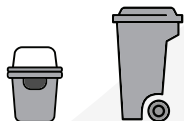


Ogni rifiuto al suo posto

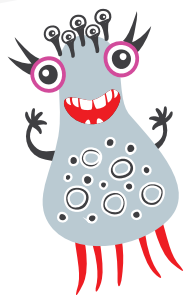
In questa sezione puoi trovare le categorie di rifiuti e i contenitori in cui conferirli.



Rifiuto Residuo Indifferenziato



Carta plastificata, unta o molto sporca, cd e dvd, pirofile da forno, stracci, fotografie, giocattoli, residui di spazzamento domestico, nastro adesivo, scontrini, pannolini e assorbenti igienici, posate di plastica, lettiere per animali e piatti in ceramica sono alcuni esempi di **Rifiuto Residuo**.



Ma fai attenzione!

Medicinali, pile, oli, lampadine ed indumenti **NON vanno gettati nel Rifiuto Residuo!** Possono essere conferiti nei contenitori dedicati o presso i Centri di Raccolta Differenziata.



Carta



Giornali, riviste, libri, quaderni, opuscoli, tabulati, carta da pacchi, cartone e cartoncino, sacchetti di carta puliti, scatole e scatoloni in cartone e cartoni per bevande (tipo Tetra Pak) vanno conferiti tutti nella **Carta**.



Ma fai attenzione!

Scontrini, carta forno, carta plastificata o carta con residui di cibo **NON vanno conferiti nella carta!** Scopri dove conferirli nelle pagine seguenti.

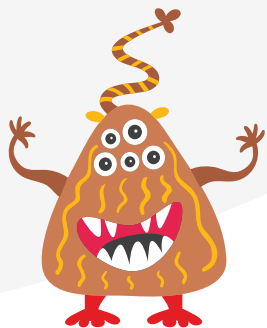


Organico



Sono **Rifiuti Organici** i residui di frutta e ortaggi, scarti di cucina, interiora e pelli, gusci d'uovo e molluschi, alimenti deteriorati, fondi di caffè e filtri di the, ossi, fiori recisi, piccole patate e cenere raffreddata.

Dove non sono attive le raccolte dedicate dell'Organico, conferiscili nel Rifiuto Residuo Indifferenziato.



Ma fai attenzione!

Lettiere per animali chimiche, mozziconi, segatura e polvere **NON sono rifiuti organici!** Scopri dove conferirli nelle pagine seguenti.

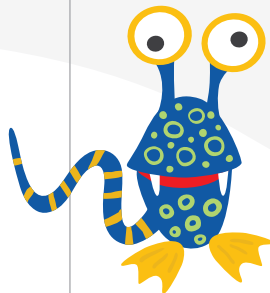


Imballaggi in Plastica e Barattolame



Bottiglie di plastica per bevande, flaconi dei prodotti per l'igiene personale e la pulizia della casa, borsine di plastica, piatti e bicchieri in plastica, pellicola per alimenti, tappi in plastica, vaschette in plastica o polistirolo per alimenti, appendiabiti in plastica, lattine per le bevande e per l'olio, scatolette, tappi a vite e a corona e vaschette in alluminio per alimenti sono tutti **Imballaggi in Plastica e Barattolame**.

Nei comuni di Calestano, Langhirano, Lesignano de' Bagni, Neviano degli Arduini e Salsomaggiore Terme anche il **Vetro** deve essere conferito nei contenitori gialli.

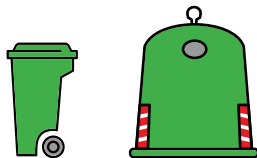


Ma fai attenzione!

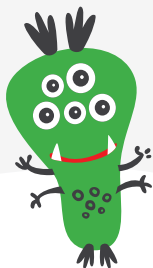
Cartoni per bevande (tipo Tetra Pak), Giocattoli, scarpe, ciabatte, penne, spazzolini, cd e taniche **NON possono essere conferiti nella plastica!** Scopri dove conferirli nelle pagine seguenti.



Vetro



Oggetti vari in vetro, bottiglie, vasi e vasetti, bicchieri in vetro non infrangibile vanno conferiti nei contenitori del **Vetro**.



Ma fai attenzione!

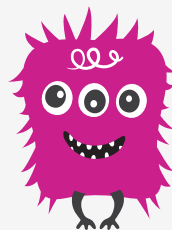
Oggetti in ceramica o vetroceramica, lampadine, specchi, vetro infrangibile, contenitori in vetro di farmaci usati **NON sono da conferire nel vetro!**

Scopri dove conferirli nelle pagine seguenti.



Vegetale

Sono **Rifiuti Vegetali** sfalci d'erba e fiori recisi, ramaglie, piccole potature di alberi e siepi, residui vegetali da pulizia dell'orto.



Ma fai attenzione!

Per potature voluminose e in grandi quantità **utilizza il Centro di Raccolta**.

Ramaglie e resti di potature possono essere utilizzati anche per produrre **compost domestico**, avendo cura di tritarli prima di conferirli all'interno della compostiera.

L'**erba sfalciata** tende a compattarsi facilmente, conferiscila il più rapidamente possibile mescolandola agli altri scarti organici.



Pile

Pile e **Batterie** possono essere conferiti nei **contenitori dedicati** sul territorio.



Ma fai attenzione!

Nei contenitori inserisci solo pile a **bottone**, **stilo**, **torcia** e **piatte**.

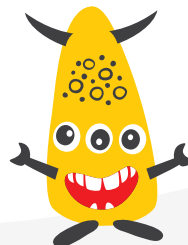
Pile e **Batterie** sono **rifiuti speciali pericolosi**: sono composte da sostanze che possono costituire un potenziale pericolo sia per la salute umana che per l'ambiente a causa della loro elevata tossicità.

Ecco perché è **molto importante smaltirle correttamente**.



Farmaci

I **Farmaci Scaduti** possono essere conferiti nei **contenitori dedicati** presenti presso le farmacie.



Ma fai attenzione!

Insieme ai farmaci non buttare la **scatola** che li contiene: può essere conferita nella **raccolta della Carta**.

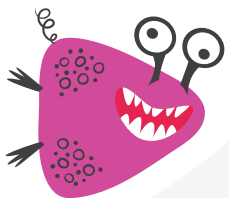
I **Farmaci** sono **rifiuti urbani pericolosi**, se smaltiti in modo scorretto le sostanze che li compongono possono disperdersi nell'ambiente ed inquinare.

Per questo motivo è **importante conferirli nei contenitori dedicati**.



Abiti

Abiti usati, scarpe, cinture, cappelli, borse e zaini possono essere conferiti nei contenitori dedicati sul territorio affinché possano essere riutilizzati.



Ma fai attenzione!

Conferiscili **puliti**, in **ordine** e **chiusi dentro un sacchetto**.

Dai una seconda vita ai tuoi **Abiti usati!**

Sono diverse le realtà presenti sul territorio che si occupano della raccolta stradale e della gestione degli **abiti usati**. Dopo la raccolta, i rifiuti tessili vengono inviati presso opportuni **impianti di trattamento**: la maggior parte di questi viene riutilizzata, mentre la frazione rimanente viene riciclata nell'**industria tessile** o per creare materiali **fonoassorbenti** e **imbottiture**.



Oli esausti

Raccogli l'**olio esausto** in bottiglie di plastica e conferiscilo nei contenitori dedicati dislocati sul territorio, dove la raccolta è attiva, oppure portalo al **Centro di Raccolta** più vicino.



Ma fai attenzione!

Non gettare l'olio negli scarichi, può causare **seri problemi alle condutture!**

Inoltre, disperdendolo nella rete fognaria pregiudica il corretto funzionamento dei **depuratori**. Se liberato nel sottosuolo, raggiunge le falde acquifere: ne basta un litro per **compromettere la potabilità di un milione di litri d'acqua**.

L'**olio** conferito è sottoposto ad un processo di rigenerazione.

È possibile **riciclarlo** come base per svariati prodotti: produzione di **asfalti, bitumi, mastici** e **collanti**, negli impianti di **cogenerazione, biodiesel** per trazione.



Rifiuti Ingombranti

Per sapere se nel tuo comune è attivo il **Ritiro Rifiuti Ingombranti a domicilio** e per prenotare il servizio:

- scarica l'APP Iren Ambiente e compila il form "Servizi su prenotazione" nella sezione "Servizi";
- vai sul sito www.servizi.irenambiente.it;
- telefona al Servizio Customer Care Ambientale 800.212.607.

Il ritiro di rifiuti ingombranti a domicilio è gratuito.

Ma fai attenzione!

I rifiuti ingombranti devono essere esposti, previo appuntamento, davanti all'abitazione su suolo pubblico all'orario concordato con un **cartello indicante "Per Iren"** e **codice di prenotazione**.

I materiali in vetro devono essere preventivamente imballati e messi in sicurezza.

Coloro che prenoteranno tramite App o sito, riceveranno mail riepilogativa con tutte le informazioni.



Centri di Raccolta differenziata

I **Centri di Raccolta** sono spazi presidiati in cui è possibile conferire **gratuitamente** i rifiuti differenziati, nati con l'obiettivo di favorire la raccolta differenziata di tutte quelle tipologie di rifiuti per cui non è possibile - a causa delle dimensioni del rifiuto, o della sua natura - svolgere una raccolta stradale o porta a porta.

I rifiuti devono essere conferiti separati.

Sul sito servizi.irenambiente.it puoi verificare gli orari di apertura del Centro di Raccolta più vicino a te.

Ma fai attenzione!

Non è possibile conferire **Rifiuti Indifferenziati** presso i Centri di Raccolta.



Come leggere il Rifiutologo

Nelle prossime pagine puoi trovare le **categorie di rifiuti** e scoprire **dove conferirli**.



rifiuto residuo
indifferenziato



carta



organico



imballaggi
in plastica e
barattolame



vetro



vegetale



pile



farmaci



abiti



rifiuti
ingombranti




centri di raccolta
differenziata

A

Rifiuto

Dove lo getto?

- Abiti (cappelli, cinture, cravatte, indumenti in pile, scarpe, sciarpe) 
- Accendini, Accendisigari e Accendigas 
- Accessori auto 
- Adesivi 
- Aghi 
- Alberi di Natale naturali 
- Alberi di Natale sintetici 
- Alimenti avanzati o scaduti (biscotti, carne, dolci, formaggi, frutta, pane, pasta, pesce, pizza, riso, uova, verdura) 
- Arredi in legno, ferro o plastica (ante, armadi, tavoli, sedie, bauli, panche) 
- Aspirapolvere 
- Asse da stiro  
- Assorbenti 
- Attaccapanni in metallo (no mobilio) 

B

Rifiuto

Dove lo getto?

- Attaccapanni in plastica venduti con abiti (no mobilio) 
- Bacinelle e altri oggetti in plastica dura 
- Bacinelle in plastica di grandi dimensioni 
- Bancali in legno 
- Barattoli per alimenti in vetro 
- Barattoli per alimenti in alluminio 
- Batterie auto 
- Batterie telefonini 
- Bicchieri e coppette di carta 
- Bicchieri di cristallo 
- Bicchieri di vetro (no cristallo) 
- Bicchieri in materiale compostabile 
- Bicchieri in plastica dura riutilizzabili 
- Bicchieri in plastica usa e getta 



Rifiuto

Dove lo getto?

- Biciclette 
- Bilancia 
- Blister per pastiglie vuoti 
- Bombolette spray in alluminio (non infiammabili) 
- Bombolette spray in plastica (non infiammabili) 
- Bombolette spray infiammabili 
- Bombolette spray per alimenti 
- Bombolette spray per l'igiene (non infiammabili) 
- Borse, borsette e borsoni da viaggio 
- Borsine in bioplastica 
- Borsine di plastica 
- Borsine in tessuto 
- Bottiglie in bioplastica 
- Bottiglie di plastica per bevande e/o olio 
- Bottiglie di vetro 






Rifiuto

Dove lo getto?

- Bottoni 
- Bucce di frutta o verdura 
- Bulloneria 
- Buste di carta 
- Buste di nylon 
- Buste di plastica 
- Bustine del tè 
- Bustine di campioni cosmetici 
- Calcinacci (in piccole quantità proveniente da lavori domestici) 
- Calcolatrici 
- Calendari (togliere le parti non di carta) 
- Cancelleria (matite, biro, righelli ecc.) 
- Capelli non trattati 

Rifiuto

Dove lo getto?

- Capelli tinti 
- Capsule del caffè in alluminio senza residui di caffè 
- Capsule del caffè in plastica con residui di caffè 
- Capsule del caffè in plastica senza residui di caffè 
- Capsule del caffè compostabili 
- Caraffe di ceramica o terracotta 
- Caraffe di vetro 
- Caricabatterie 
- Carta accoppiata con alluminio 
- Carta accoppiata con plastica 
- Carta assorbente da cucina non unta 
- Carta assorbente da cucina unta 
- Carta da forno 

Rifiuto

Dove lo getto?

- Carta da pacco 
- Carta lucida da disegno 
- Carta oleata per alimenti 
- Carta plastificata 
- Carta sporca di prodotti detergenti o altre sostanze 
- Carta stagnola da cucina 
- Carta velina da cucina pulita 
- Carta vetrata 
- Cartone da pizza pulito 
- Cartone da pizza sporco (solo se certificato compostabile) 
- Cartone ondulato 
- Cartucce filtranti per acqua 
- Cartucce per stampanti 

C



rifiuto residuo
indifferenziato



carta e
cartone



organico



plastica e
barattolame



vetro



vegetale



pile



farmaci



abiti



rifiuti
ingombranti



centri di
raccolta

Rifiuto

Dove lo getto?

- Casco per moto 
- Casse di legno 
- Cassette per frutta di cartone 
- Cassette per frutta in legno 
- Cassette e altri oggetti in plastica dura 
- Cavi elettrici 
- Cd, blue-ray e dvd e relative custodie 
- Cellulare, Smartphone e Tablet 
- Cenere di sigaretta (senza filtro) 
- Ceneri spente di caminetti 
- Ceramiche 
- Cerchioni 
- Cerotti 
- Cestini portarifiuti in metallo 
- Cestini portarifiuti in plastica 
- Chewing-gum 










Rifiuto

Dove lo getto?

- Chiavette usb 
- Chiusura in carta stagnola dello yogurt 
- Chiusure metalliche per vasetti di vetro 
- Cialde del caffè in stoffa/carta 
- Colla 
- Collant 
- Colori (tempera, acrilico ecc.) 
- Computer 
- Condizionatore 
- Confezioni in plastica 
- Confezioni in cartone per alimenti 
- Console videogiochi 
- Contenitori dello yogurt e dessert vuoti 
- Contenitori in plastica di prodotti liquidi per la pulizia della casa 

Rifiuto

Dove lo getto?

- Contenitori in plastica di prodotti liquidi per l'igiene personale 
- Contenitori in Tetra Pak 
- Coperchi in plastica 
- Coperte, plaid e trapunte 
- Cosmetici 
- Cotone idrofilo 
- Cottonfioc 
- Cristalli 
- Cuoio 
- Cuscini 
- Damigiane 
- Depliant e volantini pubblicitari 
- Divani  
- Doghe  
- Elastici 
- Elettrodomestici di piccole dimensioni 

D

E



















Rifiuto

Dove lo getto?

- Escrementi animali 
- Etichette adesive 
- Farmaci scaduti 
- Fazzoletti di carta usati 
- Feltrini 
- Ferro da stiro 
- Fiale (non adibite a contenere i farmaci) 
- Fiammiferi e cerini 
- Filo da cucire 
- Filtri del tè 
- Filtri per acqua potabile 
- Finestre in legno o alluminio  
- Fiori 
- Fiori finti (plastica o tessuto) 











Rifiuto

Dove lo getto?

- Fiori secchi 
- Foglie secche 
- Foglie secche (grandi quantitativi) 
- Fondi di caffè 
- Forni elettrici  
- Fotografie 
- Frigoriferi  
- Garze 
- Generatori elettrici 
- Giocattoli 
- Giocattoli elettrici/elettronici 
- Giornali e riviste 
- Gomma da cancellare 
- Gommapiuma 

Rifiuto

Dove lo getto?

- Graffatrice 
- Granaglie 
- Grattugia (in metallo o plastica) 
- Grucce appendiabiti in metallo 
- Grucce appendiabiti in plastica (vendute con abiti) 
- Guanti in gomma 
- Guarnizioni auto 
- Gusci di alimenti (frutta secca, uovo, molluschi...) 
- Imballaggi di carta o cartone 
- Imballaggi fabbricati con più materiali (es. buste del cibo per gatti, buste sottovuoto del caffè, ecc.) 
- Imballaggi millebolle (pluriball) 
- Imballaggi poliaccoppiati 



rifiuto residuo
indifferenziato



carta e
cartone



organico



plastica e
barattolame



vetro



vegetale



pile



farmaci



abiti










rifiuti
ingombranti



centri di
raccolta

Rifiuto

Dove lo getto?

- Incenso 
- Inerti in piccole quantità provenienti da lavori domestici 
- Infissi in alluminio, legno o plastica 
- Insetti morti 
- Involucri dei cioccolatini 
- Involucro uovo di Pasqua (se in foglio di plastica) 
- Lacci di gomma 
- Lamette 
- Lampadari 
- Lampadine a basso consumo 
- Lampadine ad incandescenza 
- Lastre di vetro 
- Lastre radiografiche 
- Laterizi (in piccole quantità proveniente da lavori domestici) 
- Latte e lattine per alimenti 

Rifiuto

Dove lo getto?

- Lavastoviglie 
- Lavatrici 
- Legno da potatura 
- Legno verniciato 
- Lenti a contatto 
- Lenti di occhiali 
- Lettiere chimiche per animali domestici 
- Lettiere naturali per animali (sabbia/segatura) 
- Lettore cd, dvd, mp3, blue-ray 
- Libri (senza copertina plastificata) 
- Lische di pesce 
- Mascherine 
- Materassi 
- Matite colorate 
- Mattoni e mattonelle 
- Medicinali scaduti 

Rifiuto

Dove lo getto?

- Mensole in legno, vetro o plastica 
- Monitor 
- Mozziconi di sigarette e sigari 
- Nastro abrasivo 
- Nastro adesivo 
- Nastro da pacco 
- Neon 
- Noccioli 
- Occhiali 
- Oggetti in gomma 
- Oggetti in peluche o ovatta 
- Oli minerali esausti (olio motore) 
- Oli vegetali esausti* (olio da cucina) 
- Ombrelli 
- Ombrelloni 
- Ossi 

* Alternativamente, ove il servizio è attivo, è possibile conferirlo negli appositi contenitori gialli stradali

P

Rifiuto

Dove lo getto?

- Pallets 
- Pannolini e pannoloni 
- Parabrezza e paraurti (solo da utenze domestiche) 
- Pastelli a cera 
- PC 
- Pedane in legno o plastica 
- Pelle conciata 
- Pellets 
- Pellicola millebolle (pluriball) 
- Pellicole di cellophane 
- Pellicole per alimenti (plastica o alluminio) 
- Peluches 
- Penne a sfera 

Rifiuto

Dove lo getto?

- Pennarelli 
- Pennelli da pittura 
- Pentole e padelle 
- Pettini e spazzole 
- Phon 
- Piatti di carta 
- Piatti in ceramica 
- Piatti in materiale compostabile 
- Piatti in plastica dura riutilizzabili 
- Piatti in plastica usa e getta 
- Pile (batterie) 
- Pirofile 
- Piume di pollame ecc. 

Rifiuto

Dove lo getto?

- Plastica espansa per imballaggio 
- Pneumatici senza cerchione 
- Polistirolo per alimenti e piccoli imballaggi 
- Polistirolo per grandi imballaggi 
- Poltrone  
- Porcellane 
- Porte in legno, ferro o plastica  
- Posate in acciaio 
- Posate in plastica 
- Profilattici 
- Quaderni, agende, bloc notes, tabulati 
- Radio 

Q

R



rifiuto residuo indifferenziato



carta e cartone



organico



plastica e barattolame



vetro



vegetale



pile



farmaci



abiti



rifiuti ingombranti



centri di raccolta

Rifiuto

Dove lo getto?

- Rami da potature 
- Rami da potature in piccole quantità 
- Rasoi (non elettrici) 
- Rasoi elettrici 
- Refill 
- Refrigeratori 
- Reggette per legature pacchi 
- Reti in ferro per letti 
- Retine in plastica per frutta e verdura 
- Ringhiere in ferro, legno o plastica 
- Rubinetteria 
- Sacchetti dei surgelati 
- Sacchetti del caffè 
- Sacchetti dell'aspirapolvere usati 
- Sacchetti delle merendine 

Rifiuto

Dove lo getto?

- Sacchetti delle patatine e dei salatini 
- Sacchetti di carta 
- Sacchetti in plastica per congelatore 
- Sacchi per materiale edile 
- Sanitari 
- Sapone e saponette 
- Scaffali e strutture in ferro 
- Scaldabagno 
- Scatole in cartone o cartoncino 
- Sci e scarponi da sci 
- Scontrini fiscali (carta chimica o termica) 
- Scopa 
- Secchielli di plastica 
- Segatura pulita 
- Segatura sporca di prodotti detergenti o altro 

Rifiuto

Dove lo getto?

- Seggiolone per bambini 
- Semi 
- Sfalci di erba 
- Siringhe 
- Smalti 
- Spazzolino da denti 
- Specchi 
- Specchi di piccole dimensioni 
- Spugna 
- Stampanti 
- Stecchino in legno dei gelati 
- Stereo 
- Stracci e strofinacci 
- Stuzzicadenti 
- Tagliere in legno 
- Tagliere in plastica 
- Tapparelle 















Rifiuto

Dove lo getto?

- Tappetino 
- Tappeto 
- Tappi a corona in metallo 
- Tappi di sughero 
- Tappi in alluminio 
- Tastiere per computer 
- Telecomando 
- Telefono 
- Televisore  
- Termometri a mercurio 
- Termometri digitali 
- Terrecotte 
- Torsoli 

Rifiuto

Dove lo getto?

- Tovaglioli di carta bagnati o unti di cibo 
- Tovaglioli di carta puliti 
- Truciolato 
- Truciolato (piccole quantità) 
- Tubetto del dentifricio (vuoto) 
- Tubi in gomma 
- Valigie 
- Vaschette alimentari in plastica vuote 
- Vaschette in alluminio 
- Vaschette in ovtene 
- Vaschette per il gelato 
- Vasetti e altri imballaggi in vetro 

Rifiuto

Dove lo getto?

- Vasetto in plastica per fiori 
- Vasi in terracotta 
- Vassoi in polistirolo per alimenti 
- Vernici 
- Vetri infrangibili 
- Vetri rotti 
- Vetro opale (boccette di profumo) 
- Vetro retinato (di finestre e porte) 
- Zaini 
- Zanzariera 
- Zerbino 



rifiuto residuo
indifferenziato



carta e
cartone



organico



plastica e
barattolame



vetro



vegetale



pile



farmaci



abiti



rifiuti
ingombranti



centri di
raccolta

Le regole per una corretta raccolta differenziata

- 1 La maggior parte dei rifiuti è costituita da **imballaggi e confezioni**. Quando acquisti, preferisci i prodotti "leggeri": sfusi, alla spina o privi di imballaggi superflui. Oppure compra prodotti con imballaggi riutilizzabili o con ricarica.
- 2 Cerca di acquistare **prodotti con imballaggi in materiali riciclati e/o riciclabili**. Li riconosci dai marchi: CA e PAP per la carta; PE, PET, PP, PS per la plastica; FE, ACC, ALU per i materiali in ferro, acciaio e alluminio.
- 3 Tra gli imballaggi riciclabili, scegli quelli **realizzati con un unico materiale**.
- 4 Se acquisti prodotti con imballaggi realizzati con più materiali, **separa quanto più possibile le varie componenti** prima di gettarle nei contenitori della differenziata. Se non è possibile, conferisci l'imballaggio nel contenitore della frazione recuperabile maggiormente presente nel tuo rifiuto.
- 5 Acquista i prodotti che hanno l'**imballaggio meno ingombrante**; prima di gettare gli imballaggi, ridu-
cine il volume.
- 6 Fai attenzione agli imballaggi che contengono sostanze pericolose: tali rifiuti devono essere portati ai **centri di raccolta**.
- 7 Evita quanto più possibile l'usa e getta e **preferisci prodotti durevoli**.

8

Se hai ancora dubbi sul corretto conferimento di un rifiuto, anche dopo aver chiamato il **Servizio Customer Care Ambientale 800.212607**, utilizza il contenitore dei rifiuti non recuperabili. In questo modo non rischierai di contaminare le raccolte differenziate.

9

Insegna quanto hai imparato agli altri: la **corretta informazione** è possibile grazie alla collaborazione di tutti!

Per informazioni o segnalazioni:
Servizio Customer Care Ambientale attivo
dal lunedì al venerdì dalle 8.00 alle 17.00
e il sabato dalle 8.00 alle 13.00
ambiente.emilia@gruppoiren.it

Servizio Customer Care Ambientale
800-212607

www.irenambiente.it
www.gruppoiren.it

Seguici sui social



Scarica gratuitamente le
APP Iren Ambiente e IrenYou
per smartphone o tablet

